



Studio di Geologia e Geotecnica

Dr. Geol. Amedeo Dordi

ALLEGATO 2

Schede censimento sorgenti

* Via XXV Aprile 121 LUINO (VA)

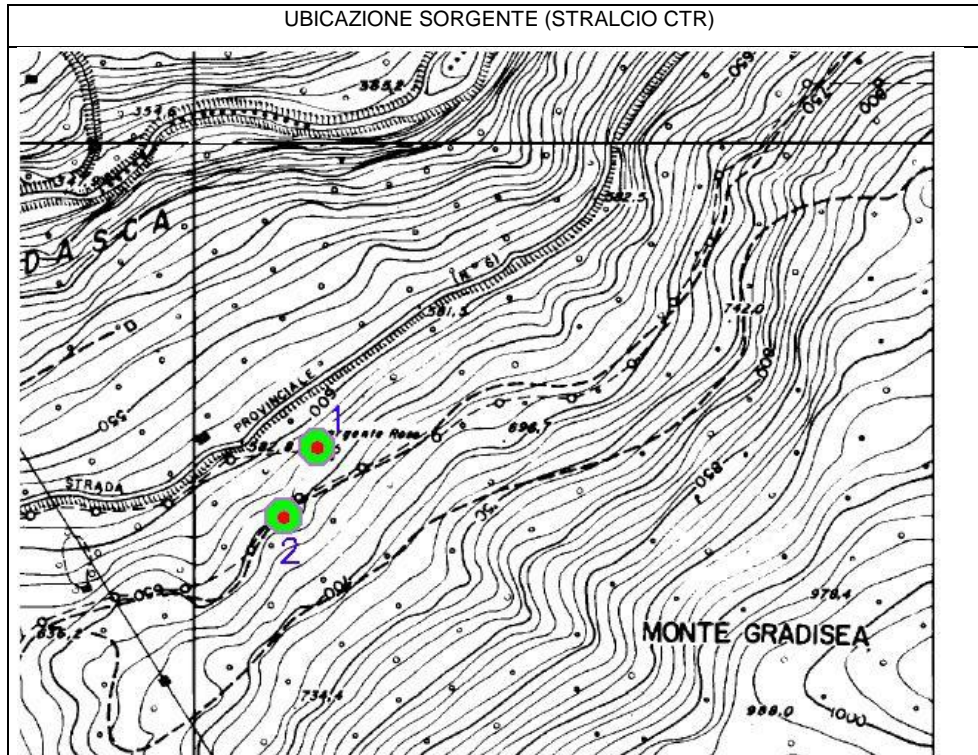
(Tel. Fax 0332 535661 - e-mail adordi@libero.it

STUDIO GEOLOGICO DEL TERRITORIO COMUNALE DI DUMENZA (VA)

SCHEDA PER IL CENSIMENTO DELLE SORGENTI

1 - DATI IDENTIFICATIVI

n° di riferimento e denominazione (1)	1: Rosè vecchia - 2: Rosè nuova	
Località	Rosè	
Comune	Dumenza	
Provincia	Varese	
Sezione CTR	A3c5	
Coordinate chilometriche italiane (da CTR)	Rosè 1: Latitudine: 1.482.152 Longitudine: 5.099.584 Rosè 2: Latitudine: 1.483.140 Longitudine: 5.099.519	
Quota (m s.l.m.)	Rosè vecchia -630 ; Rosè nuova - 650	



2 - DATI FISICI CARATTERISTICI DELLE SORGENTI

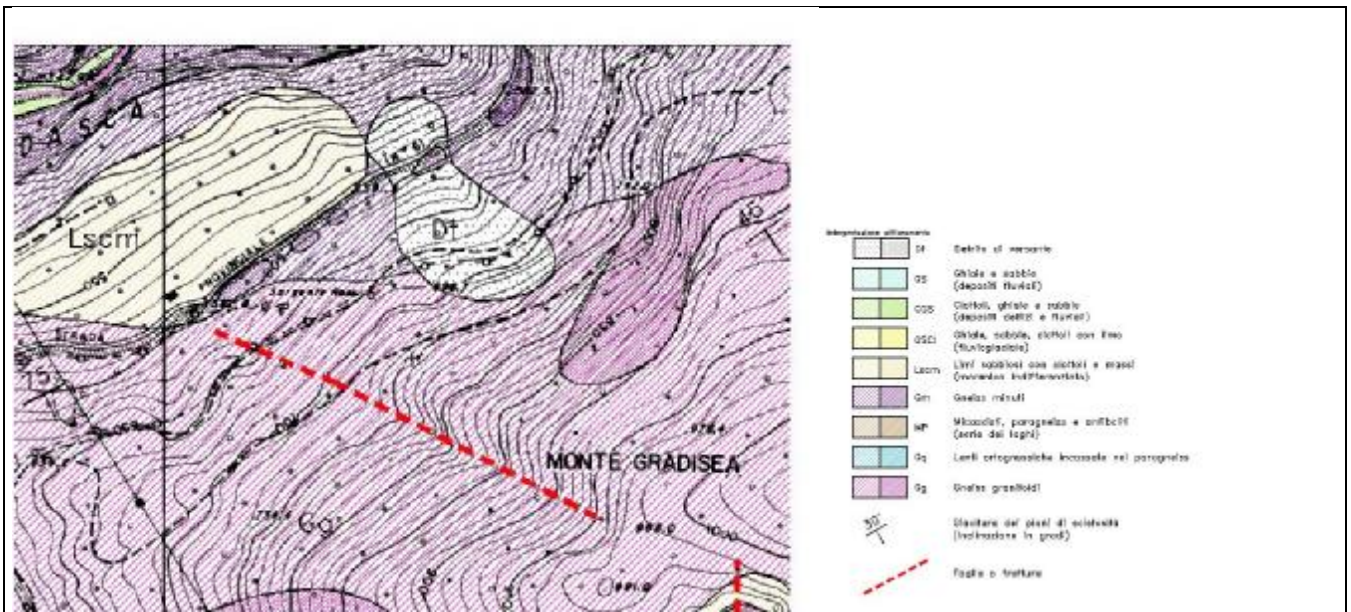
Tipo di emergenza	
Localizzata	X
Diffusa	
Fronte sorgivo	
Regime	
Perenne	X
Secca stagionalmente	
Secca eccezionalmente	
Stato	
Captata	
Non captata	X

3 - DATI CARATTERISTICI DELL'OPERA DI PRESA

Tipologia di utilizzo (2)	Abbandonata - (Potabile)
Portata utilizzata mc/a	
Utilizzatore	Comune di Dumenza

STUDIO GEOLOGICO DEL TERRITORIO COMUNALE DI DUMENZA (VA)

4 – QUADRO GEOLOGICO



5 - DATI CHIMICO-FISICI (3)

Non disponibili – Superamento limiti Arsenico

6 – PERIMETRAZIONE DELLE AREE DI SALVAGUARDIA (4)

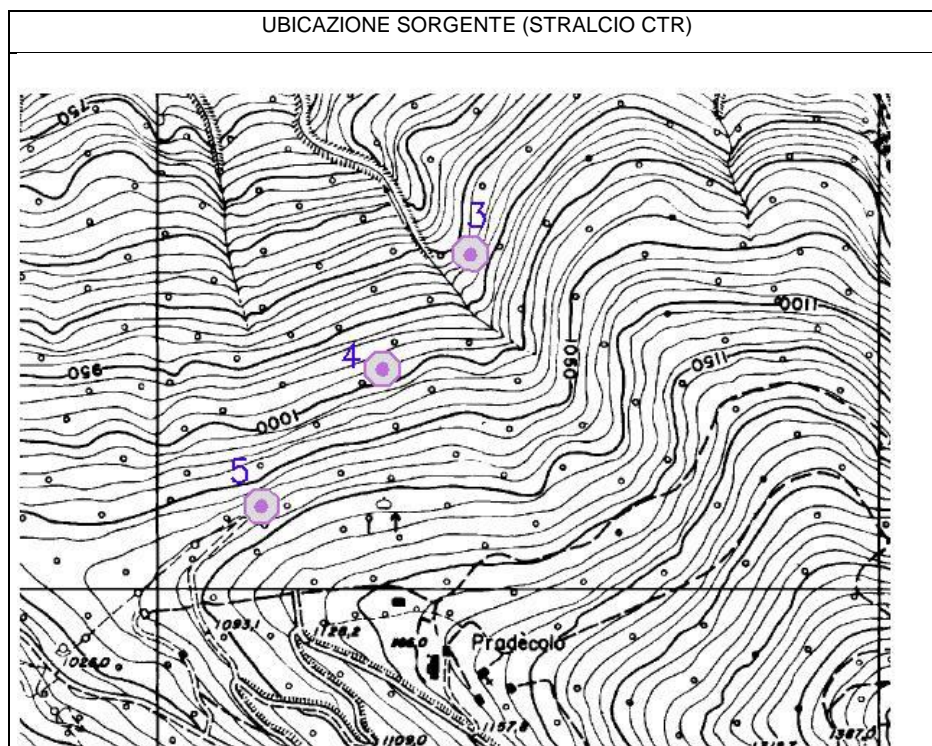
CRITERI DI PERIMETRAZIONE (AREA DI RISPETTO)			
geometrico		idrogeologico	

STUDIO GEOLOGICO DEL TERRITORIO COMUNALE DI DUMENZA (VA)

SCHEDA PER IL CENSIMENTO DELLE SORGENTI

1 - DATI IDENTIFICATIVI

n° di riferimento e denominazione (1)	3: Piandella Costa Bassa- 4: Piandella Costa Alta -5: Piandella Costa Alta
Località	Valle Arasio
Comune	Dumenza
Provincia	Varese
Sezione CTR	A3d5
Coordinate chilometriche italiane (da CTR)	3.:Latitudine: 1.485.379 Longitudine: 5.099.526 - 4.Latitudine: 1.485.324 Longitudine: 5.099.318 4.Latitudine: 1.485.129 Longitudine: 5.099.114
Quota (m s.l.m.)	3: 930 – 4: 990 – 5: 1080



2 - DATI FISICI CARATTERISTICI DELLE SORGENTI

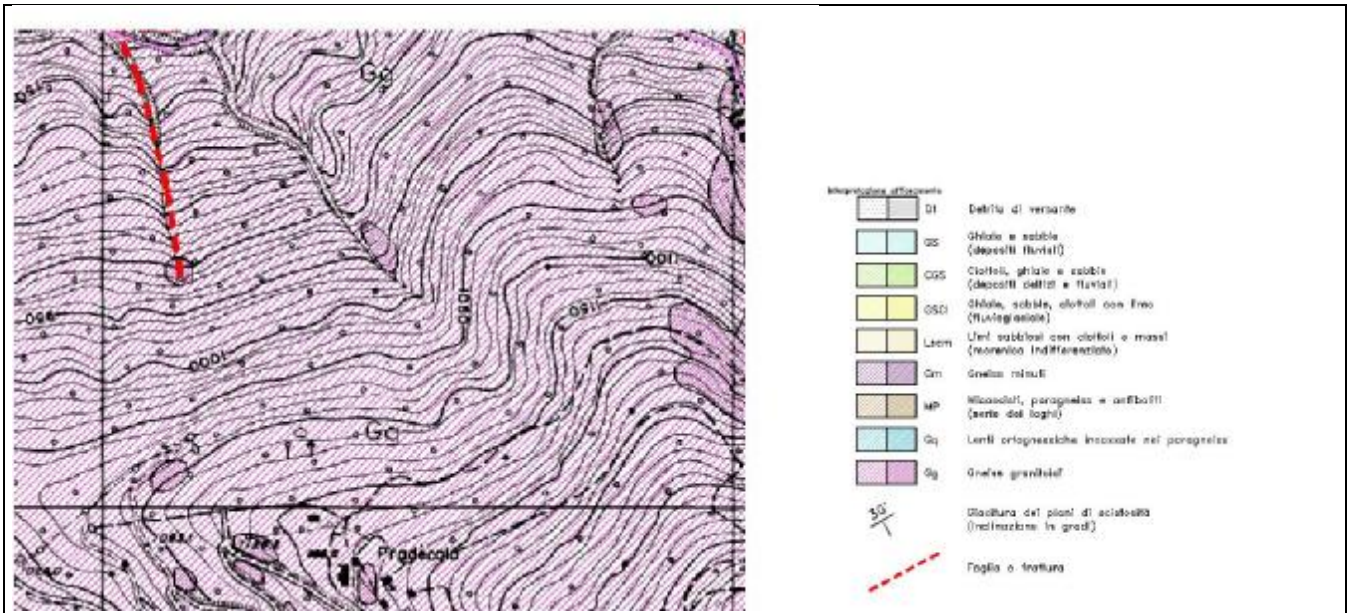
Tipo di emergenza	
Localizzata	X
Diffusa	
Fronte sorgivo	
Regime	
Perenne	
Secca stagionalmente	
Secca eccezionalmente	
Stato	
Captata	X
Non captata	

3 - DATI CARATTERISTICI DELL'OPERA DI PRESA

Tipologia di utilizzo (2)	Potabile
Portata utilizzata mc/a	
Utilizzatore	Uso civile – Comune di Dumenza

STUDIO GEOLOGICO DEL TERRITORIO COMUNALE DI DUMENZA (VA)

4 – QUADRO GEOLOGICO



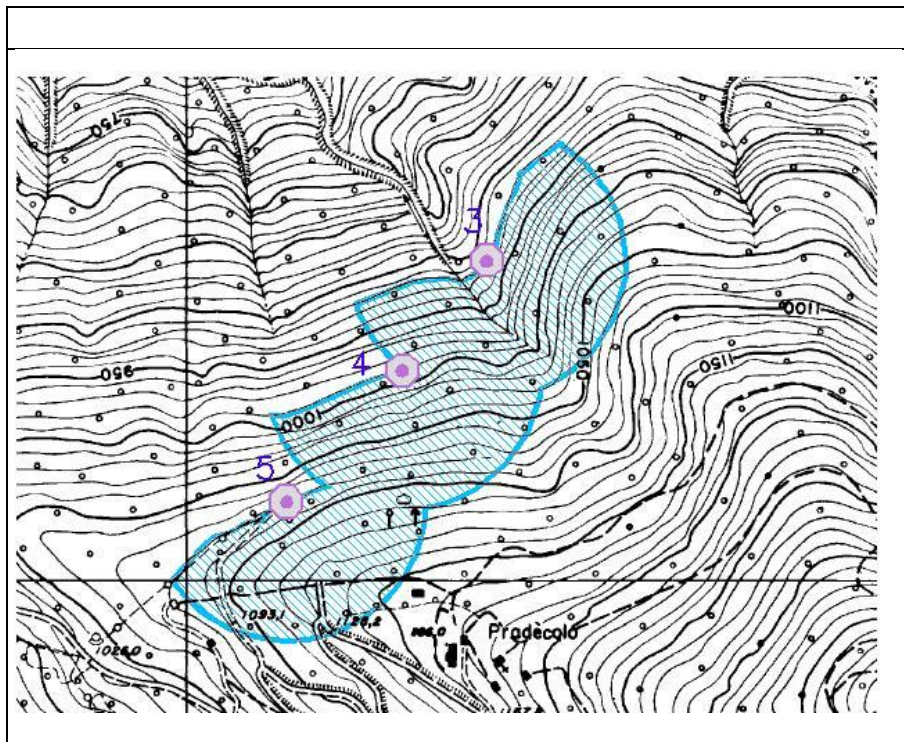
5 - DATI CHIMICO-FISICI (3)

Non disponibili

6 – PERIMETRAZIONE DELLE AREE DI SALVAGUARDIA (4)

CRITERI DI PERIMETRAZIONE (AREA DI RISPETTO)

geometrico	X	idrogeologico	
------------	---	---------------	--

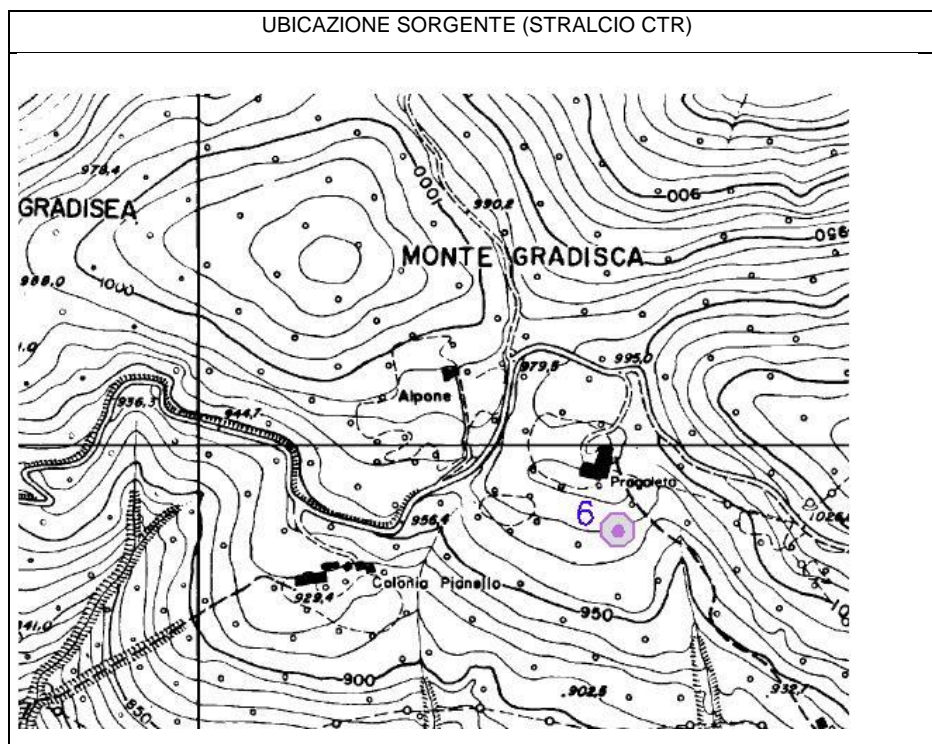


STUDIO GEOLOGICO DEL TERRITORIO COMUNALE DI DUMENZA (VA)

SCHEDA PER IL CENSIMENTO DELLE SORGENTI

1 - DATI IDENTIFICATIVI

n° di riferimento e denominazione (1)	6: Pragaletto
Località	Pragaletto
Comune	Dumenza
Provincia	Varese
Sezione CTR	A3d5
Coordinate chilometriche italiane (da CTR)	Latitudine: 1.484.576 Longitudine: 5.098.880
Quota (m s.l.m.)	980



2 - DATI FISICI CARATTERISTICI DELLE SORGENTI

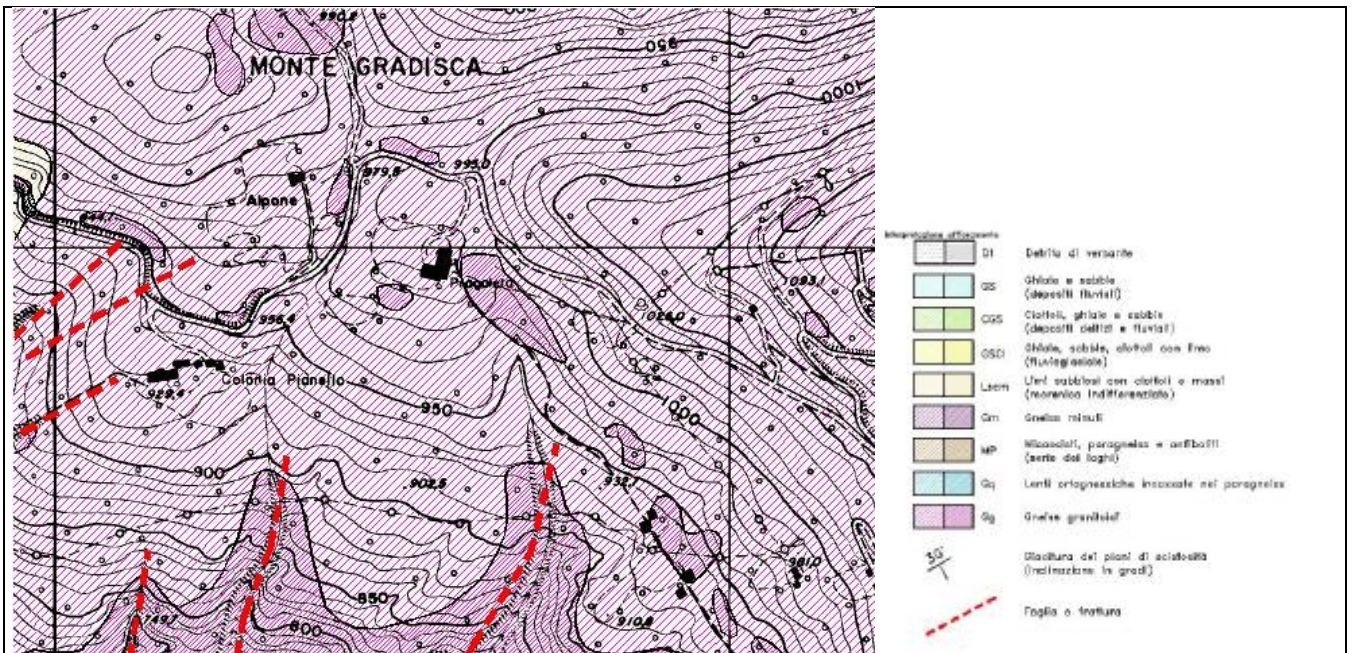
Tipo di emergenza	
Localizzata	X
Diffusa	
Fronte sorgivo	
Regime	
Perenne	
Secca stagionalmente	
Secca eccezionalmente	
Stato	
Captata	X
Non captata	

3 - DATI CARATTERISTICI DELL'OPERA DI PRESA

Tipologia di utilizzo (2)	Potabile
Portata utilizzata mc/a	
Utilizzatore	Uso civile - Comune di Dumenza

STUDIO GEOLOGICO DEL TERRITORIO COMUNALE DI DUMENZA (VA)

4 – QUADRO GEOLOGICO



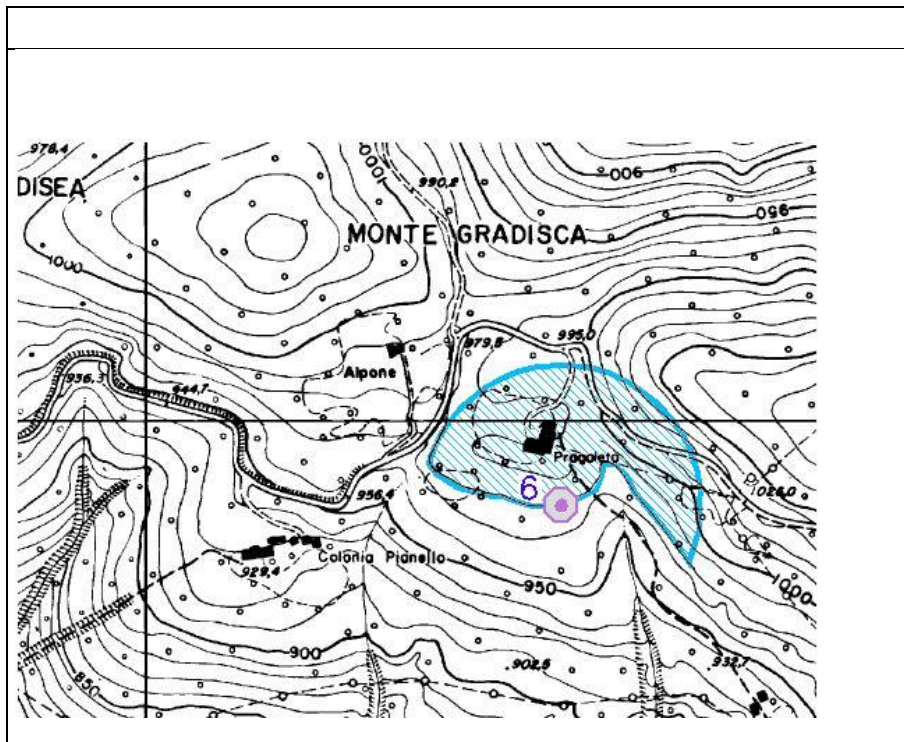
5 - DATI CHIMICO-FISICI (3)

Non disponibili

6 – PERIMETRAZIONE DELLE AREE DI SALVAGUARDIA (4)

CRITERI DI PERIMETRAZIONE (AREA DI RISPETTO)

geometrico	X	idrogeologico
------------	---	---------------



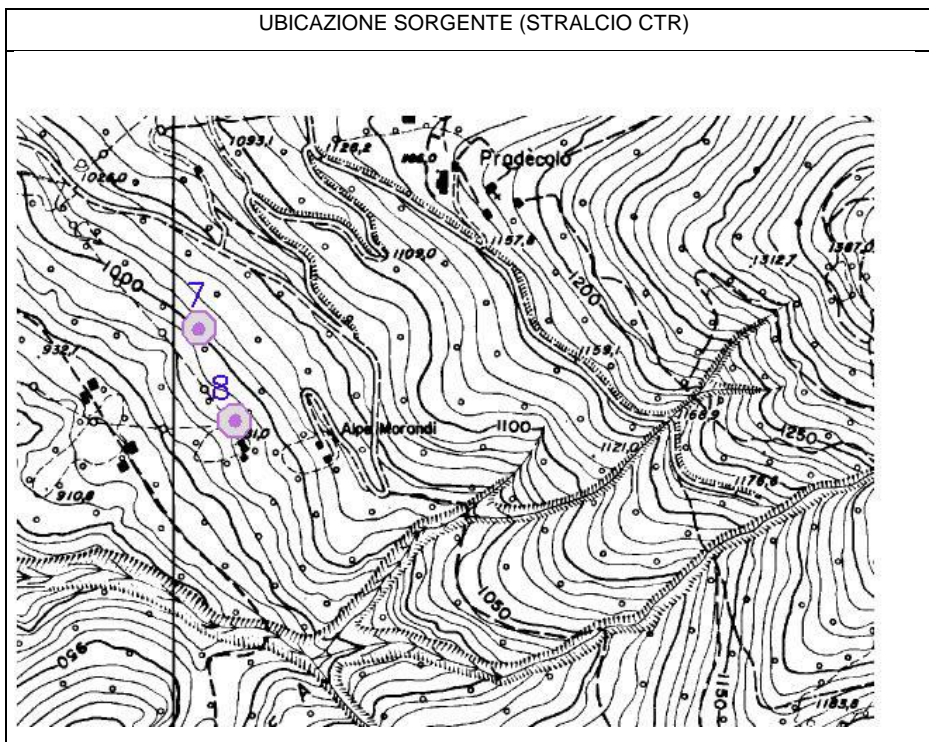
STUDIO GEOLOGICO DEL TERRITORIO COMUNALE DI DUMENZA (VA)

SCHEDA PER IL CENSIMENTO DELLE SORGENTI

1 - DATI IDENTIFICATIVI

n° di riferimento e denominazione (1)	7: Alpe Giani Alta - : 8: Alpe Giani Bassa
Località	Alpe Morandi
Comune	Dumenza
Provincia	Varese
Sezione CTR	A3d5
Coordinate chilometriche italiane (da CTR)	7.: Latitudine: 1.485.030 Longitudine: 5.098.880 8. Latitudine: 1.485.053 Longitudine: 5.098.548
Quota (m s.l.m.)	7: 1.000 – 8: 980

UBICAZIONE SORGENTE (STRALCIO CTR)



2 - DATI FISICI CARATTERISTICI DELLE SORGENTI

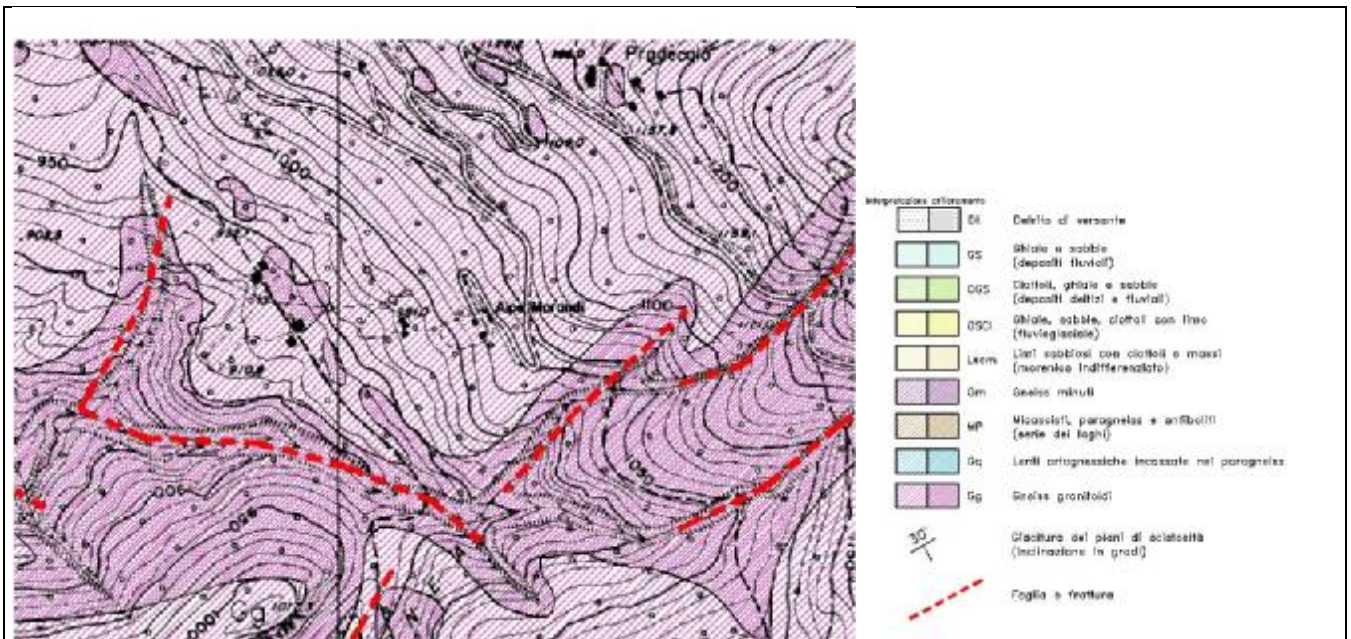
Tipo di emergenza	
Localizzata	
Diffusa	
Fronte sorgivo	X
Regime	
Perenne	X
Secca stagionalmente	
Secca eccezionalmente	
Stato	
Captata	X
Non captata	

3 - DATI CARATTERISTICI DELL'OPERA DI PRESA

Tipologia di utilizzo (2)	Potabile
Portata utilizzata mc/a	
Utilizzatore	Uso civile – Comune di Dumenza

STUDIO GEOLOGICO DEL TERRITORIO COMUNALE DI DUMENZA (VA)

4 – QUADRO GEOLOGICO



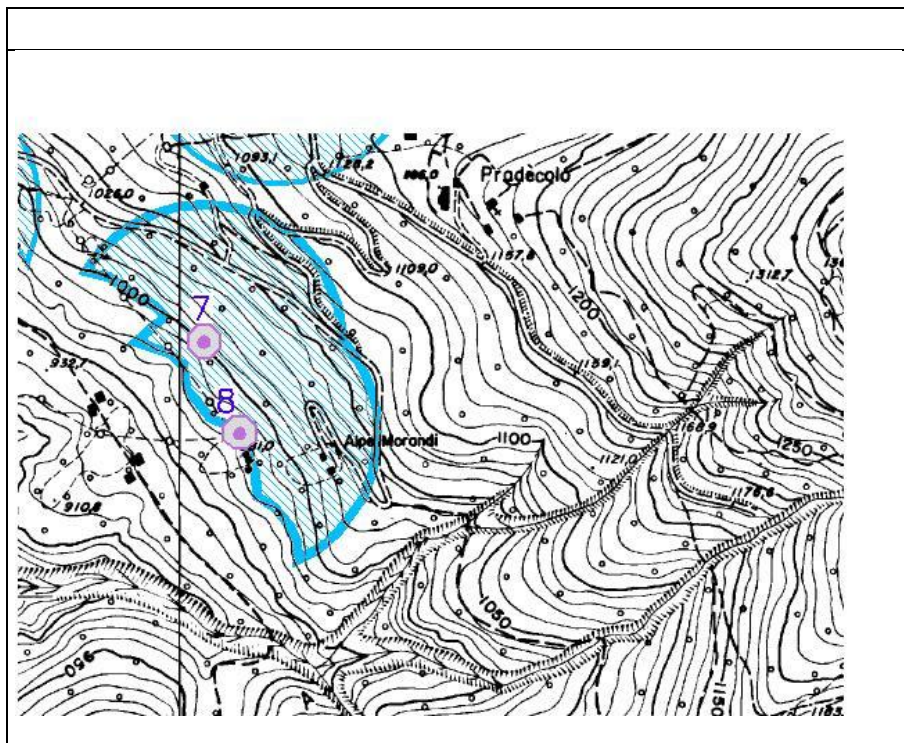
5 - DATI CHIMICO-FISICI (3)

Non disponibili

6 – PERIMETRAZIONE DELLE AREE DI SALVAGUARDIA (4)

CRITERI DI PERIMETRAZIONE (AREA DI RISPETTO)

geometrico	X	idrogeologico
------------	---	---------------



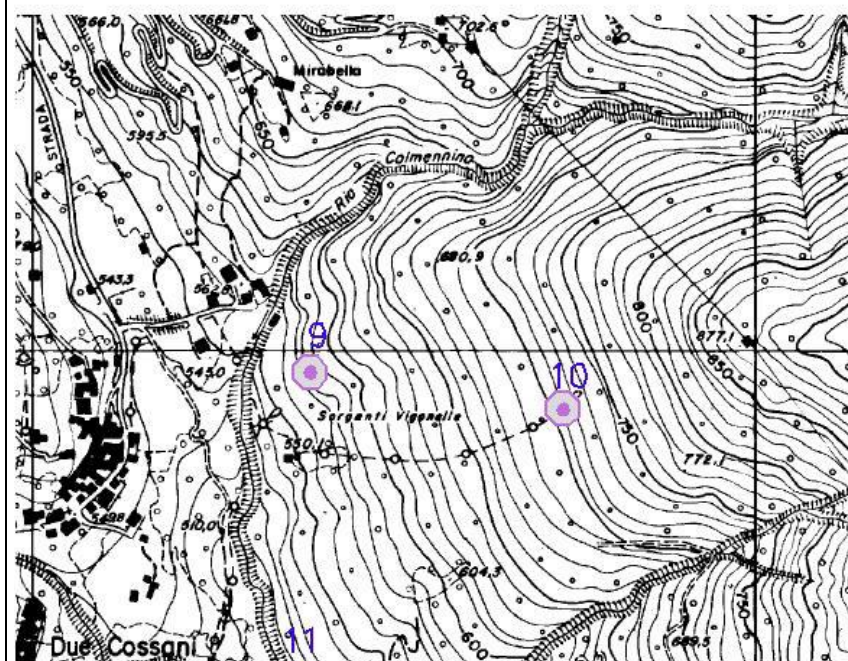
STUDIO GEOLOGICO DEL TERRITORIO COMUNALE DI DUMENZA (VA)

SCHEDA PER IL CENSIMENTO DELLE SORGENTI

1 - DATI IDENTIFICATIVI

n° di riferimento e denominazione (1)	9: Vigonella Bassa - : 10: Vigonella Alta
Località	Due Cossani
Comune	Dumenza
Provincia	Varese
Sezione CTR	A3d5
Coordinate chilometriche italiane (da CTR)	9.:Latitudine: 1.483.364 Longitudine: 5.097.968 10.Latitudine: 1.483.727 Longitudine: 5.097.925
Quota (m s.l.m.)	9: 580 – 10: 710

UBICAZIONE SORGENTE (STRALCIO CTR)



2 - DATI FISICI CARATTERISTICI DELLE SORGENTI

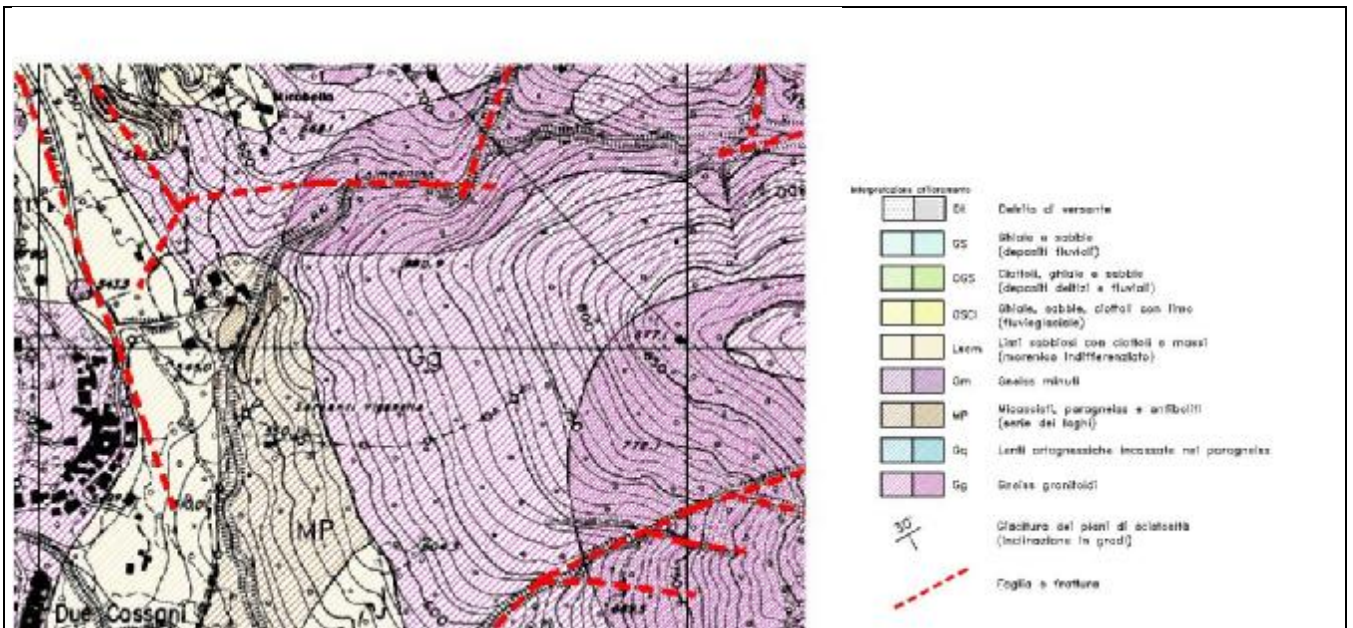
Tipo di emergenza	
Localizzata	X
Diffusa	
Fronte sorgivo	
Regime	
Perenne	X
Secca stagionalmente	
Secca eccezionalmente	
Stato	
Captata	X
Non captata	

3 - DATI CARATTERISTICI DELL'OPERA DI PRESA

Tipologia di utilizzo (2)	Potabile
Portata utilizzata mc/a	
Utilizzatore	Uso civile – Comune di Dumenza

STUDIO GEOLOGICO DEL TERRITORIO COMUNALE DI DUMENZA (VA)

4 – QUADRO GEOLOGICO



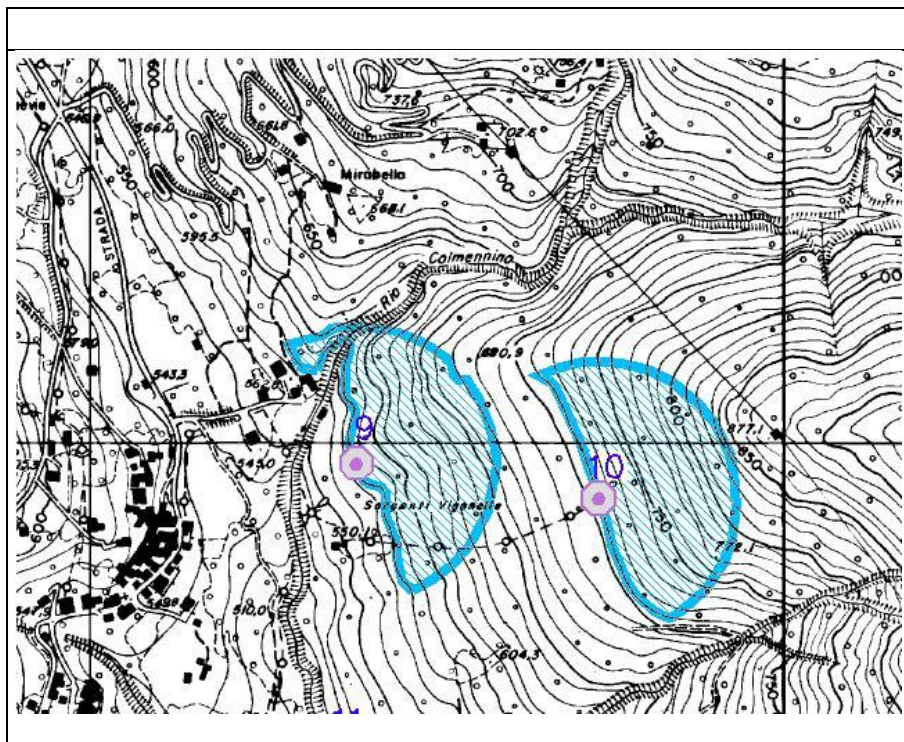
5 - DATI CHIMICO-FISICI (3)

Non disponibili

6 – PERIMETRAZIONE DELLE AREE DI SALVAGUARDIA (4)

CRITERI DI PERIMETRAZIONE (AREA DI RISPETTO)

geometrico	X	idrogeologico
------------	---	---------------

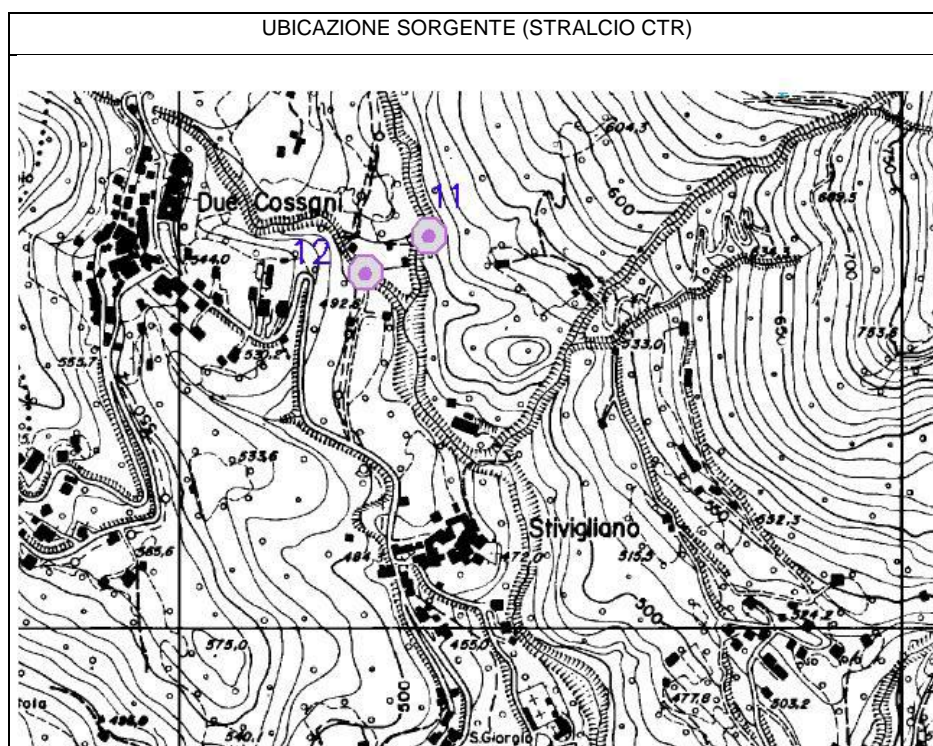


STUDIO GEOLOGICO DEL TERRITORIO COMUNALE DI DUMENZA (VA)

SCHEDA PER IL CENSIMENTO DELLE SORGENTI

1 - DATI IDENTIFICATIVI

n° di riferimento e denominazione (1)	11: Stivigliano - : 12: Stivigliano
Località	Stivigliano
Comune	Dumenza
Provincia	Varese
Sezione CTR	A3c5
Coordinate chilometriche italiane (da CTR)	11.: Latitudine: 1.483.329 Longitudine: 5.097.557 10. Latitudine: 1.483.245 Longitudine: 5.097.486
Quota (m s.l.m.)	11: 500 – 12: 490



2 - DATI FISICI CARATTERISTICI DELLE SORGENTI

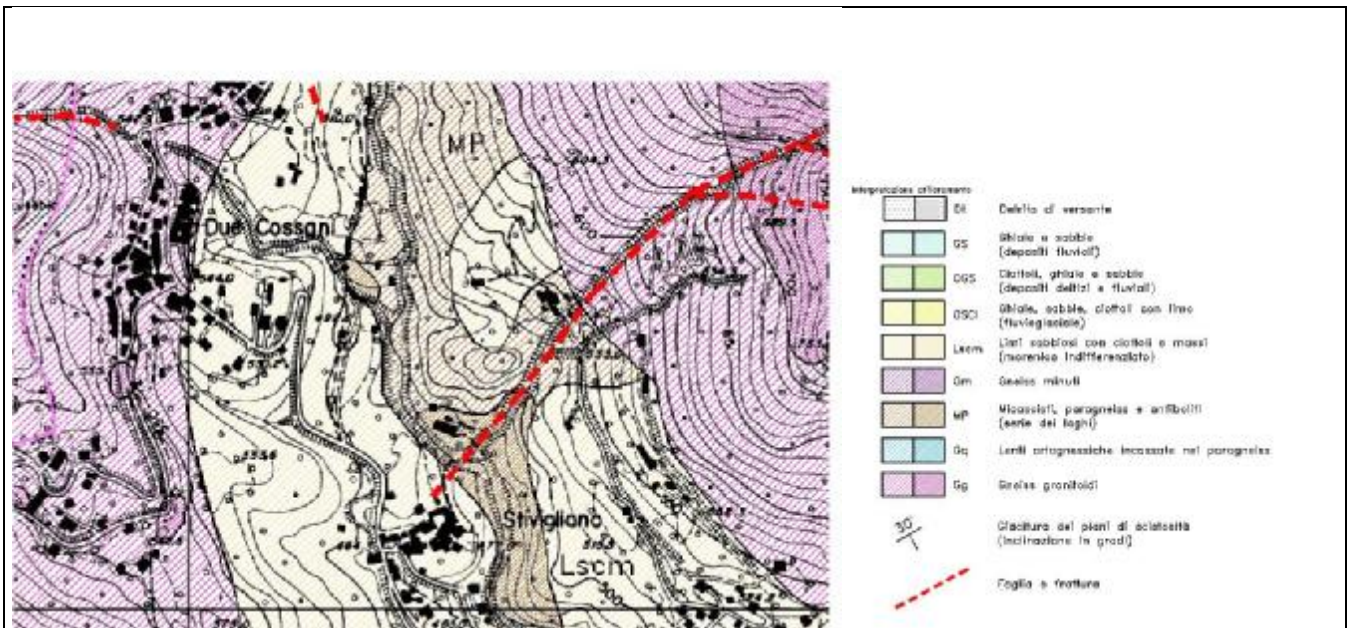
Tipo di emergenza	
Localizzata	
Diffusa	
Fronte sorgivo	X
Regime	
Perenne	X
Secca stagionalmente	
Secca eccezionalmente	
Stato	
Captata	X
Non captata	

3 - DATI CARATTERISTICI DELL'OPERA DI PRESA

Tipologia di utilizzo (2)	Potabile
Portata utilizzata mc/a	
Utilizzatore	Uso civile – Comune di Dumenza

STUDIO GEOLOGICO DEL TERRITORIO COMUNALE DI DUMENZA (VA)

4 – QUADRO GEOLOGICO



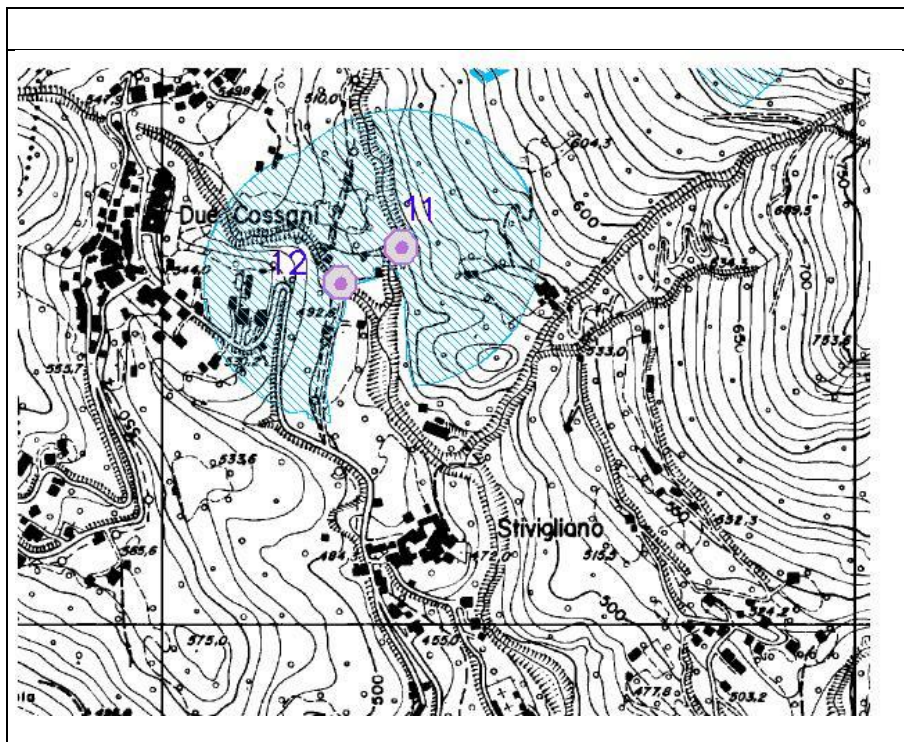
5 - DATI CHIMICO-FISICI (3)

Non disponibili

6 – PERIMETRAZIONE DELLE AREE DI SALVAGUARDIA (4)

CRITERI DI PERIMETRAZIONE (AREA DI RISPETTO)

geometrico	X	idrogeologico
------------	---	---------------

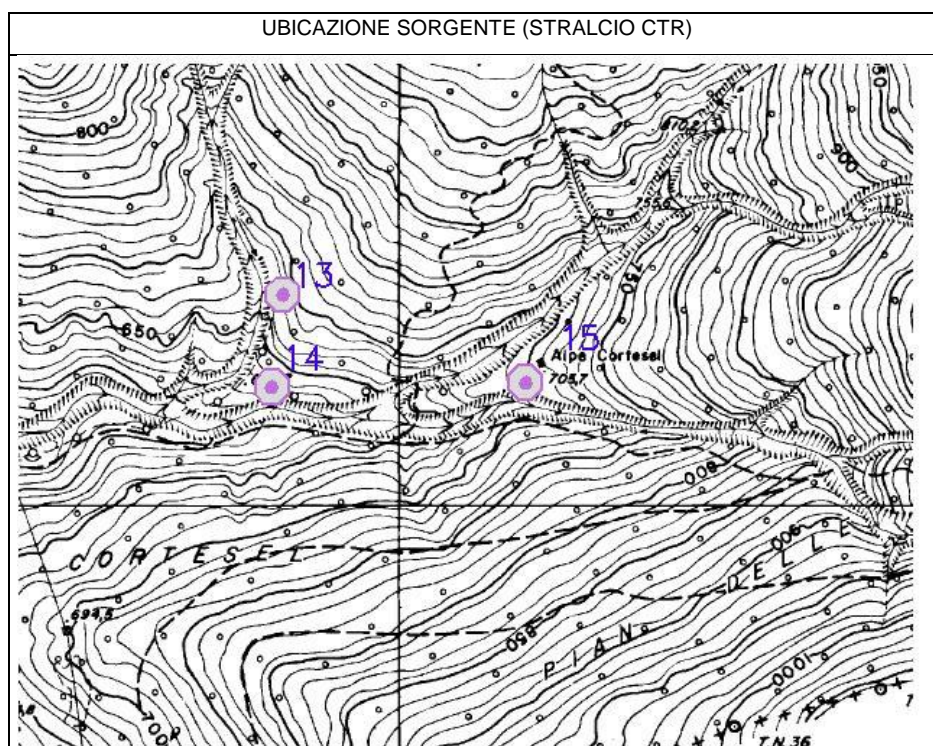


STUDIO GEOLOGICO DEL TERRITORIO COMUNALE DI DUMENZA (VA)

SCHEDA PER IL CENSIMENTO DELLE SORGENTI

1 - DATI IDENTIFICATIVI

n° di riferimento e denominazione (1)	13: Cortesello Alta - 14: Cortesello Bassa - 15: Cortesello Bassa
Località	Alpe Cortesel
Comune	Dumenza
Provincia	Varese
Sezione CTR	A3d5
Coordinate chilometriche italiane (da CTR)	13.: Latitudine: 1.484.831 Longitudine: 5.097.290 - 14. Latitudine: 1.483.812 Longitudine: 5.097.182 15. Latitudine: 1.485.170 Longitudine: 5.097.1175
Quota (m s.l.m.)	13: 680 - 14: 635 - 5: 700



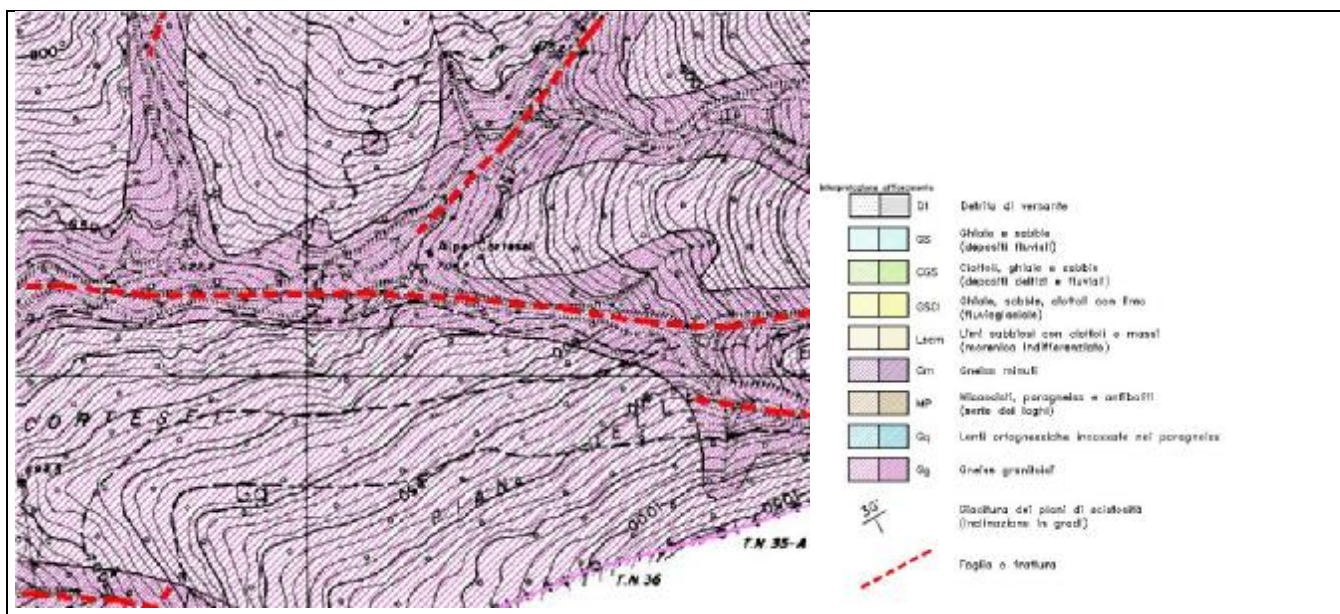
2 - DATI FISICI CARATTERISTICI DELLE SORGENTI

Tipo di emergenza	
Localizzata	X
Diffusa	
Fronte sorgivo	
Regime	
Perenne	X
Secca stagionalmente	
Secca eccezionalmente	
Stato	
Captata	X
Non captata	

3 - DATI CARATTERISTICI DELL'OPERA DI PRESA

Tipologia di utilizzo (2)	Potabile
Portata utilizzata mc/a	
Utilizzatore	Uso civile - Comune di Dumenza

4 – QUADRO GEOLOGICO



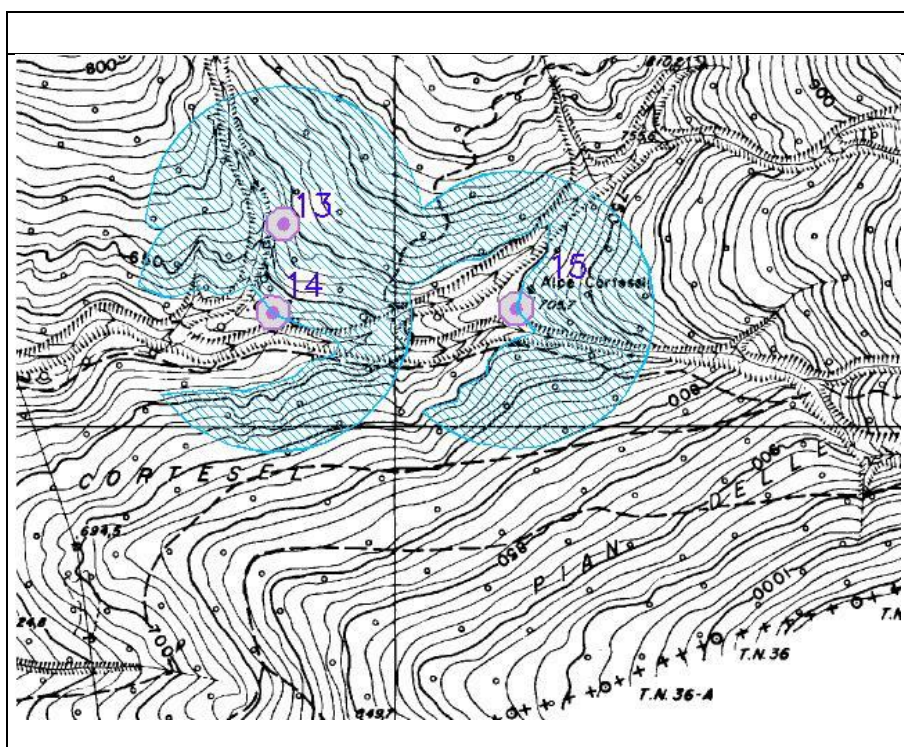
5 - DATI CHIMICO-FISICI (3)

Non disponibili

6 – PERIMETRAZIONE DELLE AREE DI SALVAGUARDIA (4)

CRITERI DI PERIMETRAZIONE (AREA DI RISPETTO)

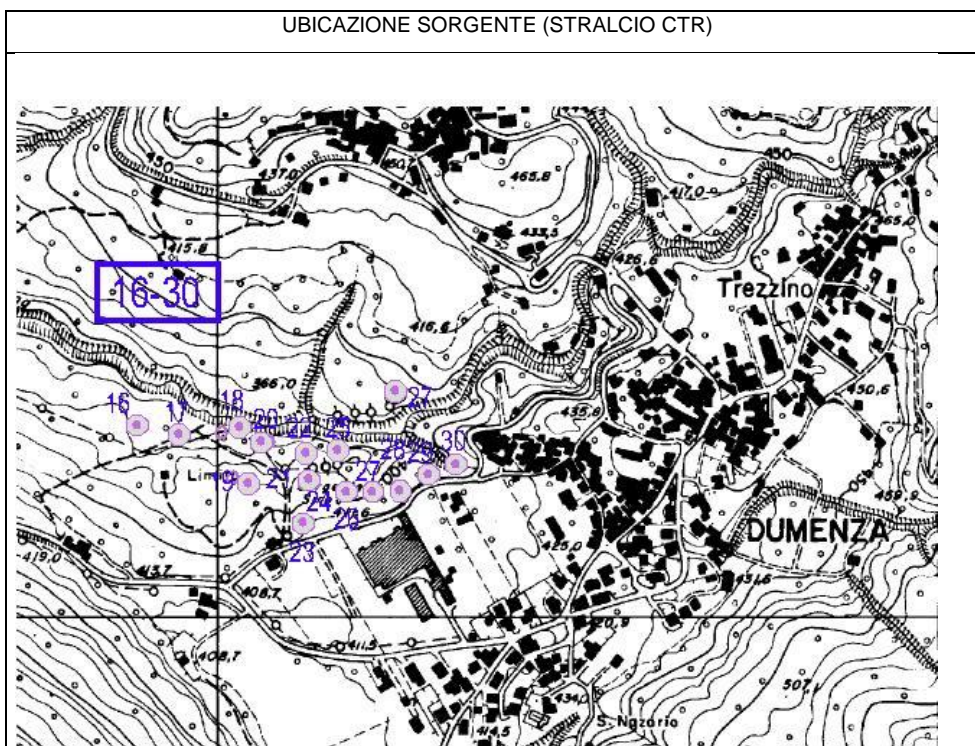
geometrico	X	idrogeologico	
------------	---	---------------	--



SCHEDA PER IL CENSIMENTO DELLE SORGENTI

1 - DATI IDENTIFICATIVI

n° di riferimento e denominazione (1)	16 - 30 Limite alte e basse
Località	Limite
Comune	Dumenza
Provincia	Varese
Sezione CTR	A3c5
Coordinate chilometriche italiane (da CTR)	16 Latitudine: 1.482.939 ; Longitudine: 5.096.274 30 Latitudine: 1.483.324 ; Longitudine: 5.096.219
Quota (m s.l.m.)	Da 350 a 410



2 - DATI FISICI CARATTERISTICI DELLE SORGENTI

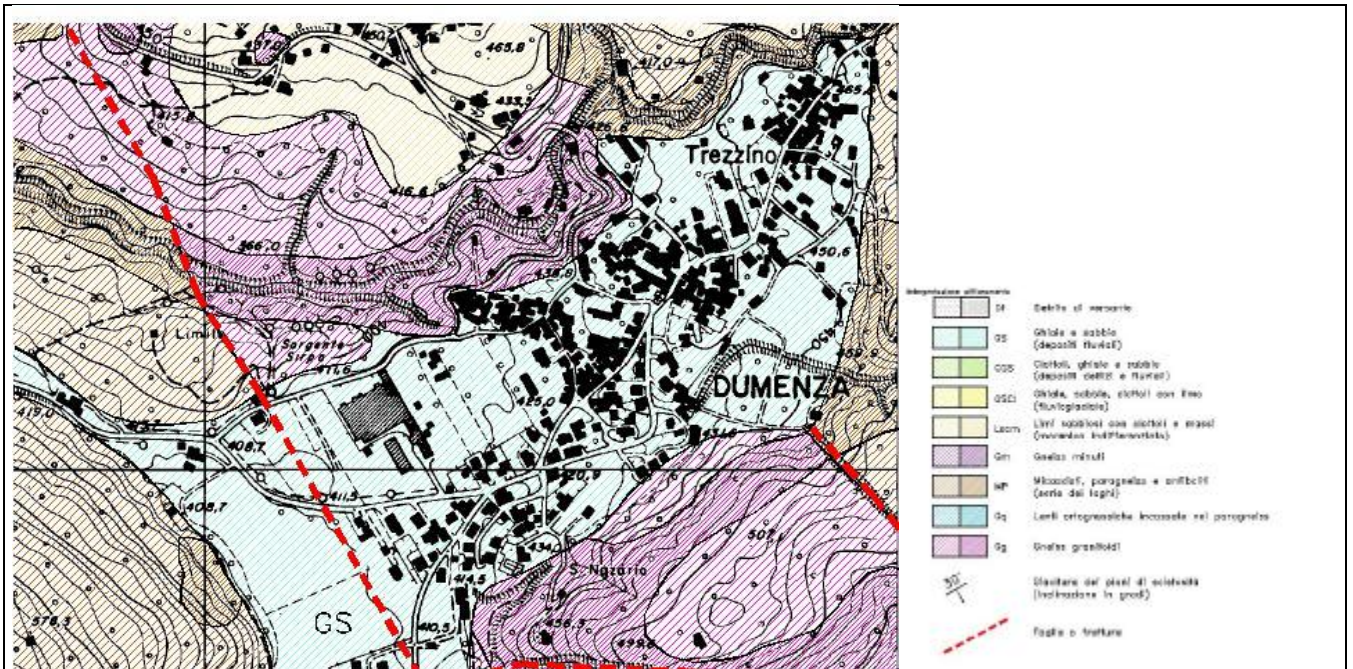
Tipo di emergenza	
Localizzata	
Diffusa	
Fronte sorgivo	X
Regime	
Perenne	X
Secca stagionalmente	
Secca eccezionalmente	
Stato	
Captata	X
Non captata	

3 - DATI CARATTERISTICI DELL'OPERA DI PRESA

Tipologia di utilizzo (2)	Potabile
Portata utilizzata mc/a	
Utilizzatore	Uso civile - Comune di Luino

STUDIO GEOLOGICO DEL TERRITORIO COMUNALE DI DUMENZA (VA)

4 – QUADRO GEOLOGICO



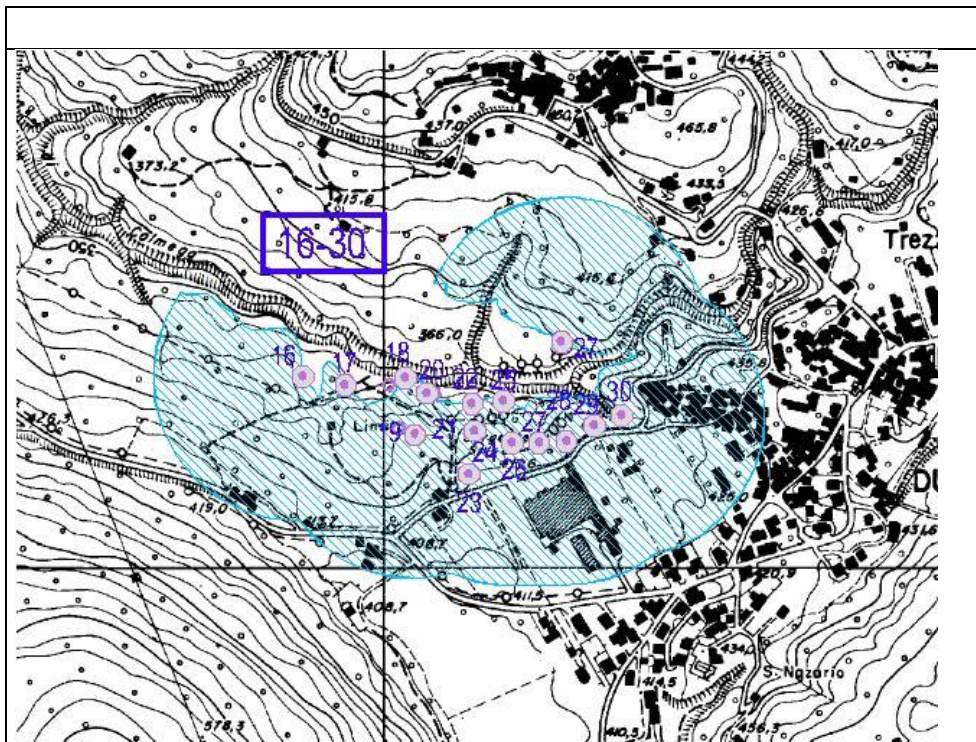
5 - DATI CHIMICO-FISICI (3)

Non disponibili

6 – PERIMETRAZIONE DELLE AREE DI SALVAGUARDIA (4)

CRITERI DI PERIMETRAZIONE (AREA DI RISPETTO)

geometrico	X	idrogeologico
------------	---	---------------

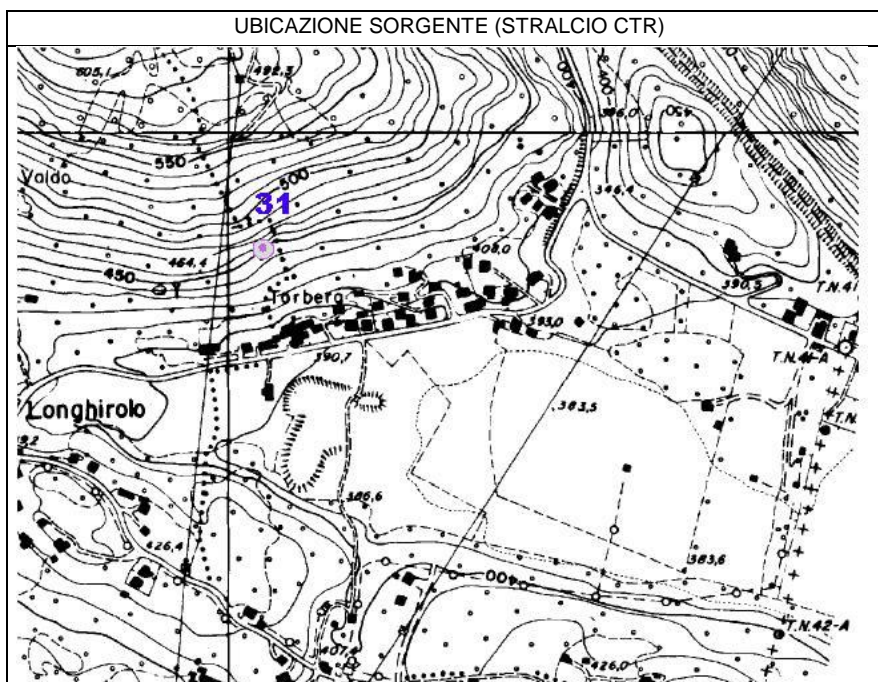


STUDIO GEOLOGICO DEL TERRITORIO COMUNALE DI DUMENZA (VA)

SCHEDA PER IL CENSIMENTO DELLE SORGENTI

1 - DATI IDENTIFICATIVI

n° di riferimento e denominazione (1)	31 Segna
Località	Torbera
Comune	Dumenza
Provincia	Varese
Sezione CTR	A4c1
Coordinate chilometriche italiane (da CTR)	Latitudine: 1.483.042 Longitudine: 5.094.830
Quota (m s.l.m.)	450



2 - DATI FISICI CARATTERISTICI DELLE SORGENTI

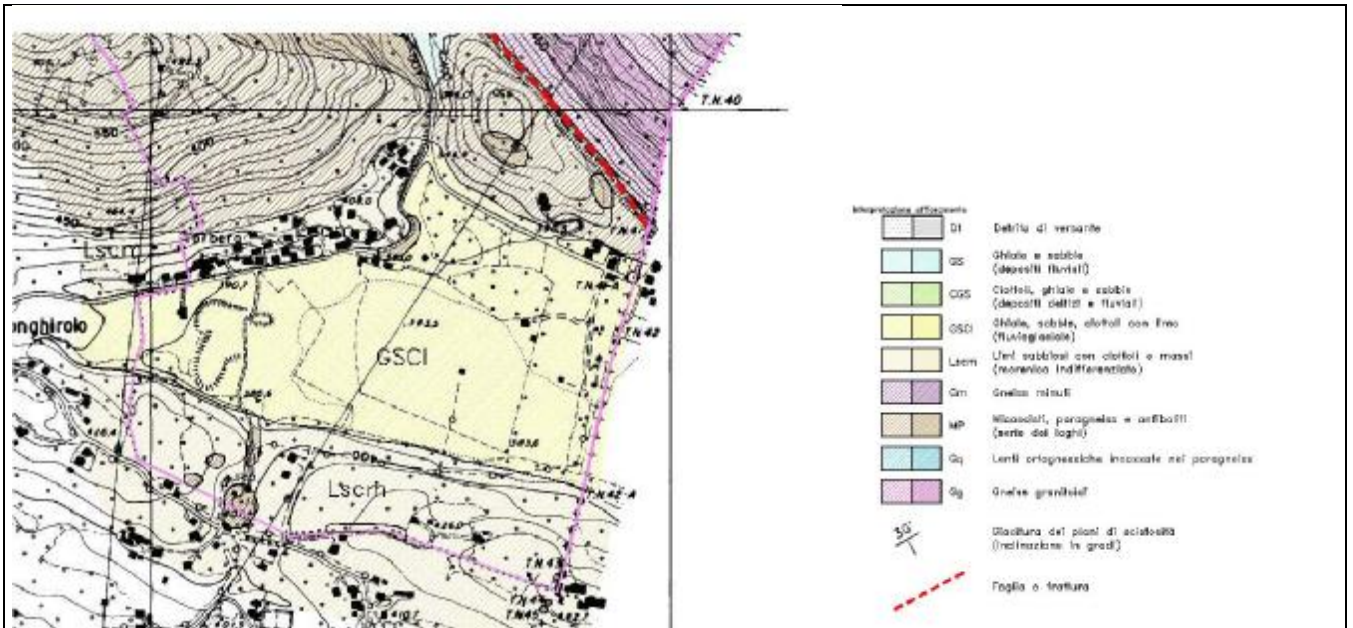
Tipo di emergenza	
Localizzata	X
Diffusa	
Fronte sorgivo	
Regime	
Perenne	
Secca stagionalmente	
Secca eccezionalmente	
Stato	
Captata	X
Non captata	

3 - DATI CARATTERISTICI DELL'OPERA DI PRESA

Tipologia di utilizzo (2)	Potabile
Portata utilizzata mc/a	
Utilizzatore	Uso civile – Comune di Luino

STUDIO GEOLOGICO DEL TERRITORIO COMUNALE DI DUMENZA (VA)

4 – QUADRO GEOLOGICO



5 - DATI CHIMICO-FISICI (3)

Non disponibili

6 – PERIMETRAZIONE DELLE AREE DI SALVAGUARDIA (4)

CRITERI DI PERIMETRAZIONE (AREA DI RISPETTO)

geometrico	X	idrogeologico
------------	---	---------------

